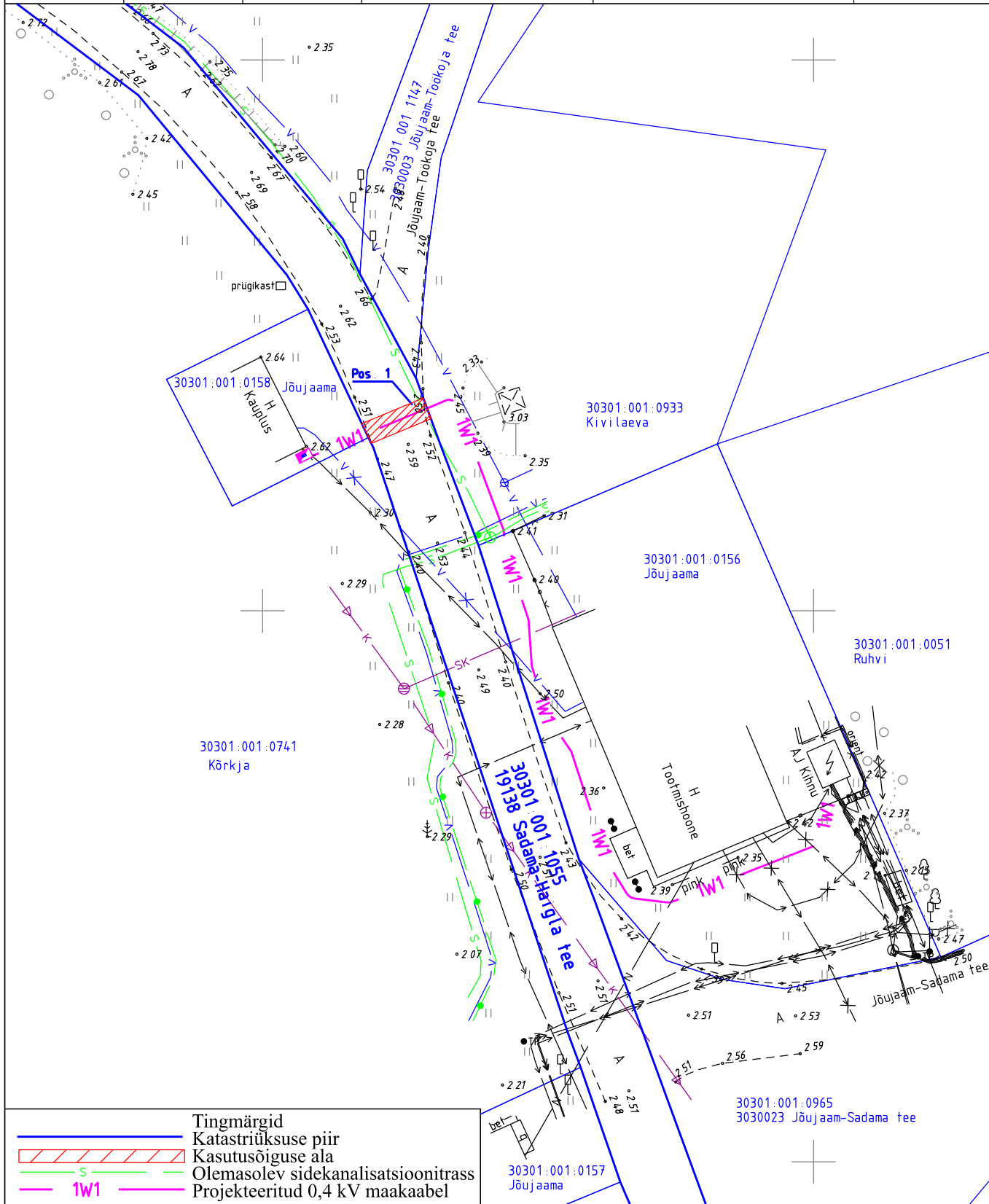


Isikliku kasutusõiguse ala plaan

Jrk nr	IK± ala Pos nr (plaanil)	Kinnistu registriosas number	Katastriüksuse tunnus, nimi ja sihtotstarve;	Asukoht riigitee (nr ja nimi) suhtes (lõigu algus ja lõpp km);	Ala pindala ruutmeetrites m ²
1.	Pos 1	8366050	30301:001:1055 19138 Sadama-Haigla tee Transpordimaa	Ristumine 19138 Sadama-Haigla teega km 0,10	12m ²



Töö nimetus:	Jõujaama kinnistu elektrivarustuse tööprojekt. Lemsi küla, Kihnu vald, Pärnu maakond.	Töö nr: LC0473 Koostaja Marit Sild Kuupäev: veebruar 2024	Leht nr. 1 Mõõtka: 1:500(A4)
--------------	--	---	---------------------------------